

GUIDE D'ASSEMBLAGE DISPOSITIF MCRES-1000

Contenu du kit

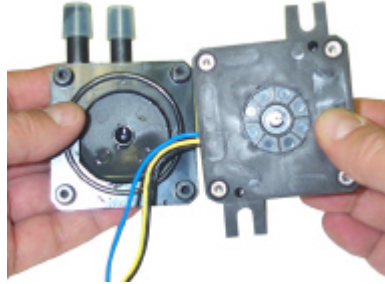
Pièces	Q	Pièces	Q
Réservoir MCRES-1000	1	Colliers de serrage	4
Rack pour baie 5 ¼"	1	Bouchon de remplissage et joint torique	1
Vis M3x6mm Philips	4		

Préambule: Les trous d'ancrage du boîtier MCRES-1000 doivent coïncider avec les pattes de fixation de la pompe. Dans certains cas, il est possible qu'il soit nécessaire de démonter le corps de la pompe afin de réaligner ces pattes de montage avec les trous du rack. En outre, un certain nombre de pompes MCP350 ont aussi été livrées en 2004 sans les pattes de montage, mais avec deux trous de fixation dans l'embase de la pompe. Dans ce dernier cas, il sera nécessaire de percer 2 trous de 4mm de diamètre dans le rack à la bonne position.

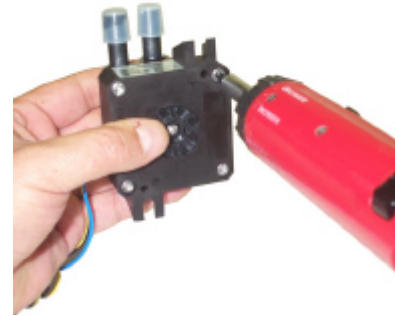
EXCLUSIVEMENT SI LES PATTES DE VOTRE POMPE SONT PERPENDICULAIRES A L'AXE DES EMBOUTS, VOUS DEVEZ :



1. Dévisser les 4 vis

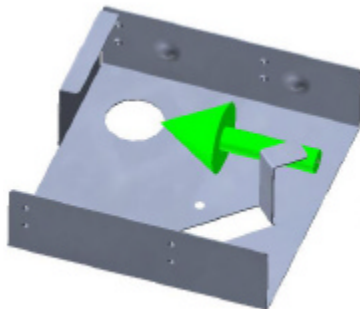


2. Séparer les corps et les placer côte à côte comme l'image ci-dessus c'est-à-dire en pivotant le corps le plus en avant de 90°.

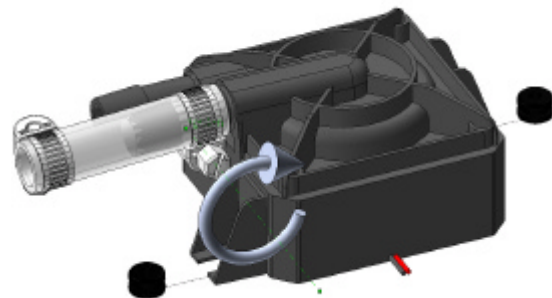


3. Regrouper les corps en veillant à ce que le joint torique reste bien en place et serrer les 4 vis jusqu'à ce que les 2 corps soient parfaitement joints (pas d'espace visible au joint).

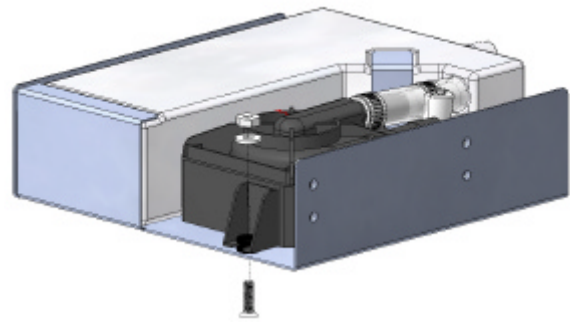
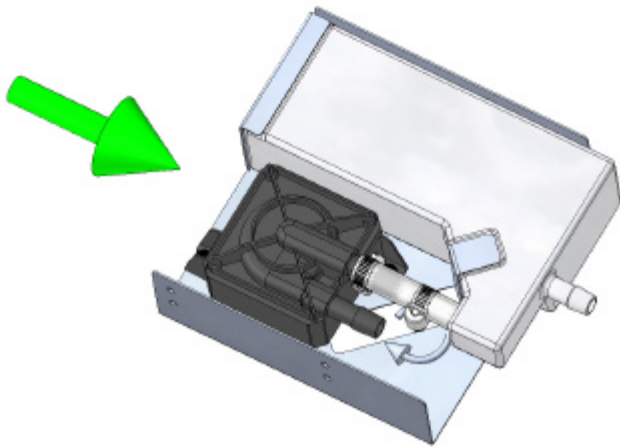
INSTALLATION PROPREMENT-DITE DU DISPOSITIF MCRES-1000



1. Faites glisser le réservoir dans le rack jusqu'à sa butée. Faites attention de ne pas courber les pattes de fixation du rack pendant l'installation.



2. Glissez le tuyau et ses colliers de serrage sur l'embout d'entrée de la pompe et serrer le collier côté pompe.
3. Installer les silent-blocks en caoutchouc sur les pattes de fixation de la pompe



4. Insérez le tuyau d'entrée pompe sur l'embout de sortie réservoir en prenant soin d'aligner les trous de fixation de la pompe avec ceux du rack.
5. Serrer bien fermement mais sans excès le collier côté réservoir en insérant un tournevis au travers du rack.

6. Insérer les vis 6-32 x 1/2" fournies ainsi que les rondelles et serrer les écrous anti-bloquants. Ces écrous comprennent des inserts en nylon qui génèrent une certaine résistance au serrage afin d'éviter qu'ils ne se devissent.

REMARQUE! Ne pas écraser les bagues de caoutchouc ! Vous voulez que la base de la pompe soit complètement séparée de la surface du rack afin d'éliminer les vibrations.

L'INSTALLATION EST COMPLETE!

MERCI DE BIEN VOULOIR CONSULTER NOTRE GUIDE D'INSTALLATION MCRES1000-P (*) POUR APPRENDRE « COMMENT INTEGRER LE DISPOSITIF DANS VOTRE SYSTEME DE REFROIDISSEMENT LIQUIDE ».

(*)http://www.swiftnets.com/products/installation_guide_MCRES-1000P-FR.pdf

Décharge de responsabilité : La compagnie Swiftech décline toute responsabilité pour tout dommage dû à l'utilisation de ce produit sur les autres composants de votre ordinateur, que ce soit dû au mauvais fonctionnement du produit, à une fuite, à des courts-circuits et/ou des radiations électromagnétiques. Malgré tous les efforts mis en œuvre pour fournir un manuel d'installation le plus complet possible, Swiftech décline toute responsabilité pour tout dommage survenu en raison d'erreur ou d'omission de notre part ou provenant d'un défaut des produits de refroidissement Swiftech. **GARANTIE GENERALE :** Nos produits sont garantis 12 mois à compter de la date de livraison à l'utilisateur final, pièces et main d'œuvre. Pendant cette période, ne seront réparés ou remplacés : (I) que les produits retournés au détaillant où ils ont été achetés ; (II) que les produits qui ont été achetés par le client final, et (III) que les produits qui n'ont pas subi d'usage abusif ou été modifiés par l'utilisateur de quelque façon que ce soit, et qui ont été manipulés avec un soin raisonnable et selon les instructions d'utilisation remises. Cette garantie ne couvre que les cas cités plus haut et ne couvre aucune réclamation pour perte ou détérioration. Cette garantie est offerte telle un bénéfice supplémentaire et n'affecte en aucune façon le droit des consommateurs.