

## MCRES-MICRO Installation guide

Ce produit s'adresse aux utilisateurs avisés. Pour son installation, faites appel à un technicien qualifié, sinon une mauvaise installation pourrait endommager les composants. La compagnie Swiftech ne sera pas tenue pour responsable pour les dommages dus à l'utilisation de ces produits ou à leur installation. Les instructions suivantes peuvent être modifiées sans préavis. Consultez notre site [www.swiftnets.com](http://www.swiftnets.com) pour des éventuelles mises à jour.

| ITEM NO. | référence de l'article         | DESCRIPTION                        | Qté.        |
|----------|--------------------------------|------------------------------------|-------------|
| 1        | MCRES-MICRO                    | Réservoir                          | 1           |
| 2        | 1-4" NPSM x 3-8" and 1-2" barb | Raccords cannelés                  | 2<br>chacun |
| 3        | O-RING-9557K473                | Joints toriques des raccords       | 2           |
| 4        | pg7-o-ring                     | Joint torique du bouchon           | 1           |
| 5        | pg7-plug                       | Bouchon                            | 1           |
| 6        | MOUNTING HARDWARE              | Vis de montage                     | 3           |
| 6a       | 90272A152-6-32x0500philips     | Vis cruciformes (22mm) 6-32 x 7/8" | 1           |
| 6b       | 90760A007                      | Écrou 6-32                         | 1           |
| 6c       | washer-91007A614               | Rondelle                           | 1           |
| 6d       | WASHER-RUBBER-437X150X092      | Rondelle en caoutchouc             | 1           |

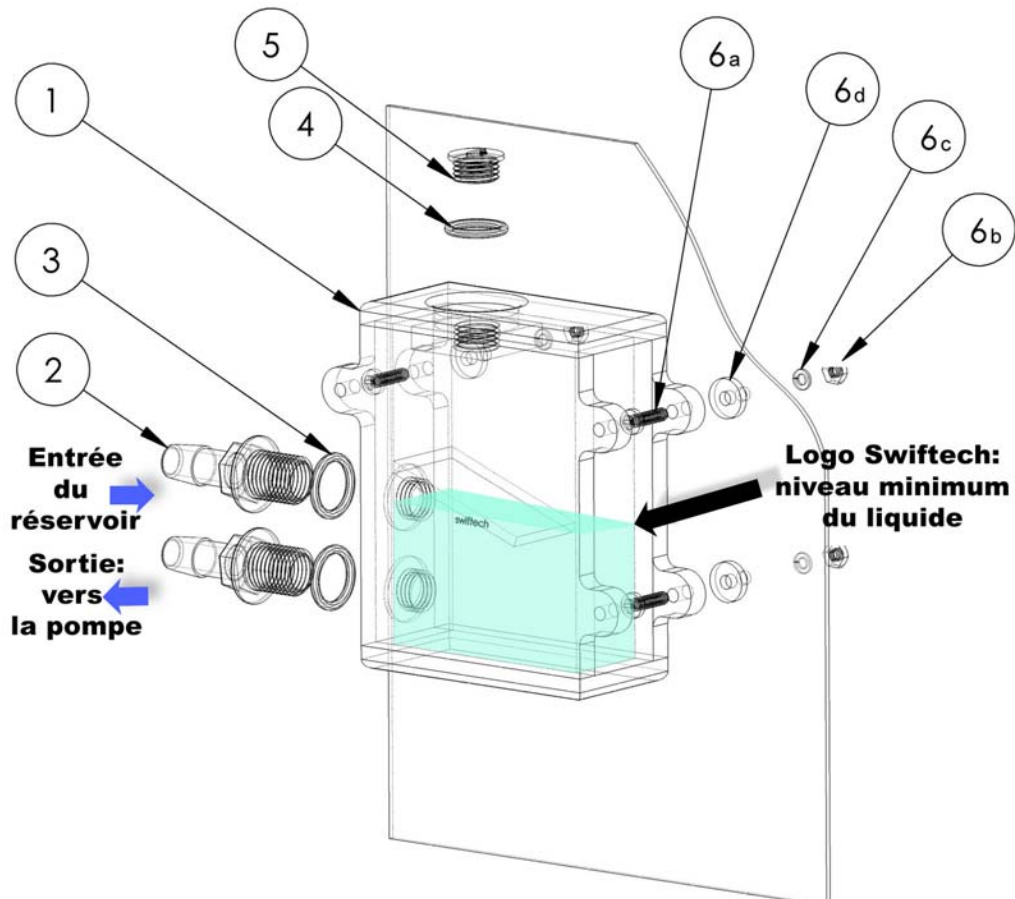


Figure 1

## Description du produit :

Le MCRES-MICRO est un réservoir de petite taille, peu encombrant créé pour les PC équipés d'un système de refroidissement liquide.

Le dispositif est doté d'entrées/sorties filetées en ¼ de pouce NPSM et d'un trou de remplissage. Il est livré avec deux sets de raccords cannelés pour s'adapter à la plupart des systèmes à gros débit.

L'utilisation des différents trous est définie ci-après :

- Le trou supérieur : « entrée du réservoir » comme il est indiqué sur le schéma 1 est la ligne de retour du système.
- Le trou inférieur : "sortie du réservoir vers la pompe" comme il est indiqué sur le schéma 1, doit être connecté à l'entrée de la pompe.
- Enfin, le trou de remplissage situé en haut du réservoir sert à remplir ce dernier avec du liquide de refroidissement. Il se ferme avec un bouchon Pg7 qui assure l'étanchéité du système.

## Installation

Le MCRES-MICRO peut s'installer pratiquement partout compte tenu de sa petite taille et du peu d'encombrement qu'il occasionne. Cependant, afin de faciliter son remplissage, il est plus pratique de l'installer au point le plus haut du circuit de refroidissement. Pour fixer le dispositif au boîtier, deux méthodes de montage sont possibles :

- Un montage définitif utilisant les vis de montage fournies comme le montre le schéma 1 ou bien,
- Un montage plus facile, moins long avec les attaches velcro fournies.

Mais, il est à noter qu'un montage définitif nécessite une fixation fiable du dispositif avant tout.

## Réfrigérant recommandé

Nous vous recommandons d'utiliser 5% d'HydrX, réfrigérant de Swiftech.

L'utilisation d'alcools (Allyle, Amyle, Benzyle, Ethyle (Ethanol), Isopropyle, Méthyle (Méthanol), n-Butyle) ou d'antigel contenant les alcools cités ci-dessus, est interdite car non seulement elle détériorerait votre dispositif mais en plus vous ferait perdre les bénéfices de votre garantie. En revanche, les glycols à base d'éthylène et de méthylène contenus dans certains antigel ne sont pas contre-indiqués pour l'utilisation du réservoir.

**Le niveau minimum du liquide se situe à peu près au niveau du logo de Swiftech** (ce qui correspond environ à la moitié du réservoir). N'utilisez surtout pas le réservoir avec un niveau plus bas de liquide car vous risqueriez d'endommager le système de refroidissement.

### **IMPORTANT !**

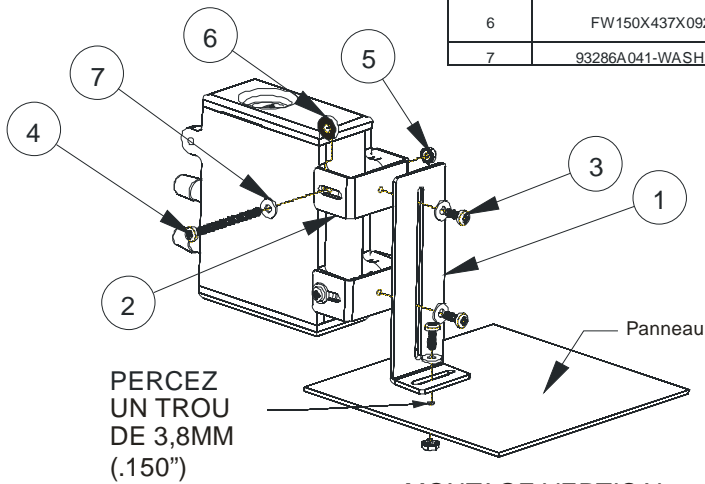
Malgré nos efforts pour vous offrir un guide technique le plus explicite possible, des erreurs d'installation pourraient arriver. Dans ce cas, la société Swiftech ne pourra pas être tenue pour responsable des dommages survenus aux composants suite à l'utilisation des produits de refroidissement Swiftech, dommages dus à une erreur/oubli de notre part dans les instructions ci-dessus ou dus à un mauvais fonctionnement ou un défaut des produits Swiftech™.

### **GARANTIE**

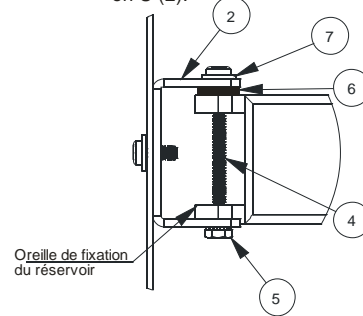
Nos produits bénéficient d'une garantie de 12 mois à partir de la date d'achat, garantie couvrant les défauts de matériaux ou de fabrication. Pendant cette période, les produits seront réparés ou remplacés si les conditions suivantes sont respectées : (I) le produit doit être retourné au revendeur où il a été acheté; (II) le produit a été acheté et utilisé par l'utilisateur final, il n'a pas été loué ; (III) le produit n'a pas été mal utilisé, manipulé sans attention ou sans respect des règles d'utilisation mentionnées. Cette garantie ne confère pas d'autres droits que ceux clairement cités plus haut et ne couvre aucune demande de dommages et intérêts. Cette garantie est offerte comme un extra et n'affecte pas vos droits statutaires de consommateur.

**Installation des braquets du  
MCRes Micro:  
plusieurs exemples possibles**

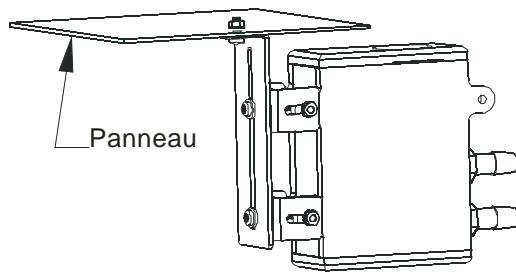
| NUMERO | REFERENCE                  | DESCRIPTION                   | QTE |
|--------|----------------------------|-------------------------------|-----|
| 1      | BCKT1                      | Braquet en "L"                | 1   |
| 2      | BCKT2                      | Braquet en "U"                | 2   |
| 3      | 90272A146-6-32x3-8-philips | Vis cruciformes 6-32 x 3/8"   | 3   |
| 4      | 91772A158-6-32X1.75        | Vis cruciformes 6-32 x 1 3/4" | 2   |
| 5      | 90760A007                  | Ecrous dentelés 6-32          | 3   |
| 6      | FW150X437X092              | Rondelles en caoutchouc       | 2   |
| 7      | 93286A041-WASHER           | Rondelles plates en zinc      | 5   |



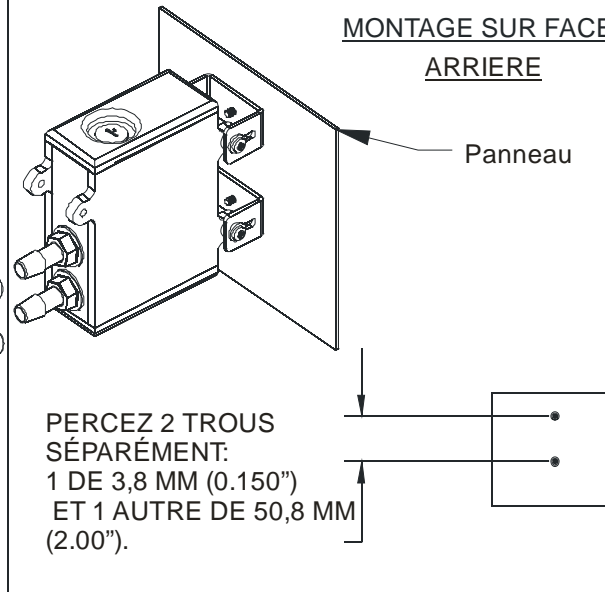
Note 1: Une rondelle en caoutchouc doit être insérée entre l'une des oreilles du réservoir et l'un des braquets en U (2).



**MONTAGE EN SUSPENSION**



**MONTAGE SUR FACE ARRIERE**



Note 2: L'assemblage vis + écrou est conçu pour dépasser le moins possible afin de limiter au maximum l'encombrement. Il est parfois nécessaire d'appuyer légèrement sur l'écrou pour engager la vis.